

恒力小学
2024年一年级华文考查(一)
第一课至第四课
P1/CL/Quiz 1/2024

姓名: _____ () 日期: _____
班级: _____ 家长签名: _____

(一) shǔ bǐ huà (数笔画)

例. 一 (1) 画

Q1. 口 () 画

Q2. 也 () 画

Q3. 可 () 画

Q4. 日 () 画

Q5. 子 () 画

(二) tián xiě hàn zì (填写汉字)

例. 他的 五 (wǔ) 只鸭子。

Q6. 这是 (bā) 士。
zhè

Q7. 弟弟的 (mù) 马。

Q8. 爸爸 (qù) dú 读书。

Q9. 我是妈妈的 (nǚ) 儿。

Q10. 我家有八个 (rén)。

(三) kàn yi kàn, lián yi lián (看一看, 连一连)

例.



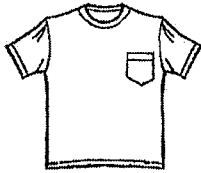
• rì lì

Q11.



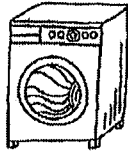
• yī fu

Q12.



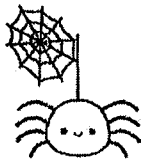
• yá

Q13.



• zhī zhū

Q14.

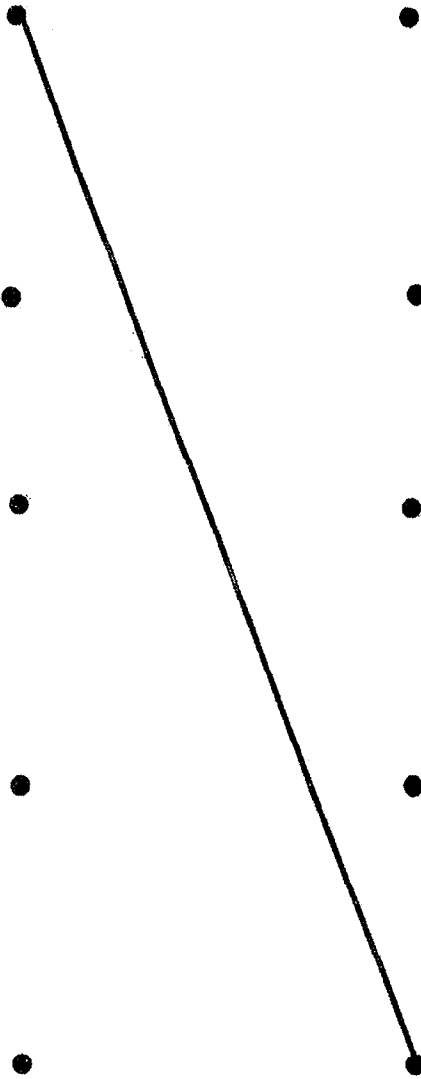


• bā

Q15.



• xǐ yī jī




(四) tián xiě shēng mǔ (填写声母)

例. **5** w ǔ

Q16.  á

Q17.  ǐ

Q18.  ù

Q19.  è

Q20. **10** í

(五) xuǎn yīn jié, quān yī quān (选音节, 圈一圈)

例. 弟弟 (tì tì dī dī)

Q21. 出 (cū chū)

Q22. 雨 (yu yǔ)

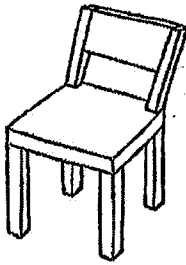
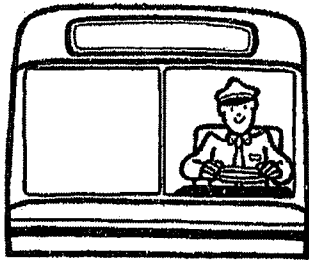




Q23. 句子 (jù zi jì zi)

Q24. 父母 (fù mǔ fú mǔ)

Q25. 可以 (kě yǐ gě yǐ)

(六) kàn tú xuǎn jù zǐ (看图选句子)

1)	Wǒ de yǐzi.
2)	Dì dì de wà zi.
3)	Shū shu de yǔ yī.
4)	Gē ge zài yóu yǒng.
5)	Tóng xué men zài pái duì.
6)	Shuǐ lǐ yǒu yì zhī xiǎo yā.
7)	zhè lǐ yǒu zǔ wū.
8)	Bà ba shì xiào chē sī jī.

<p>例.</p>  <p>(1)</p>	<p>Q26.</p>  <p>()</p>	<p>Q27.</p>  <p>()</p>
<p>Q28.</p>  <p>()</p>	<p>Q29.</p>  <p>()</p>	<p>Q30.</p>  <p>()</p>



恒力小学
2024年一年级华文考查(二)
第五课至第九课
P1/CL/Quiz 2/2024

姓名: _____ () 日期: _____
班级: _____ 家长签名: _____

(一) shǔ bǐ huà (数笔画)

- Q1. 六 () 画 Q4. 刀 () 画
Q2. 羊 () 画 Q5. 火 () 画
Q3. 目 () 画

(二) tián xiě hàn zì (填写汉字)

- Q6. 妈妈, _____ (wǔ) 安!
Q7. 爷爷在 _____ (tián) 里。
Q8. 妹妹把门 _____ (guān) 上。
Q9. 弟弟看 _____ (jiàn) 鸟在飞。
Q10. 爸爸说了 _____ (shén) 么?

(三) kàn yi kàn, lián yi lián(看一看，连一连)

Q11.



• xiǎo gǒu

Q12.



• miàn bāo

Q13.



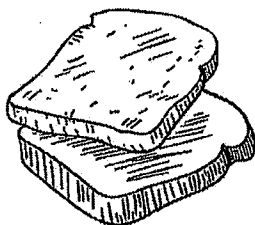
• shuā yá

Q14.



• dǎ qiú

Q15.



• wán jù

(四) xuǎn yīn jié, quān yī quān (选音节, 圈一圈)

Q16. 九点 (jiǔ diǎn jiǔ diàn)

Q17. 出来 (zhū lái chū lái)

Q18. 身体 (shēn tǐ shēng tǐ)

Q19. 早安 (zǎo ān zhǎo ān)

Q20. 多少 (dōu shǎo duō shǎo)

(五) xuǎn cí tián kòng (选词填空)

1. 两

2. 太阳

3. 工厂

4. 老师

5. 哭

6. 羊毛

7. 华文

8. 牛奶

Q21. () 来了!

Q22. 妹妹 () 了。

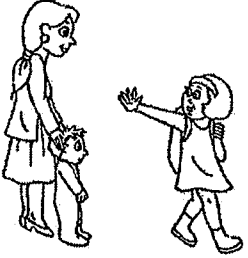

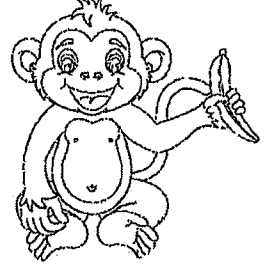


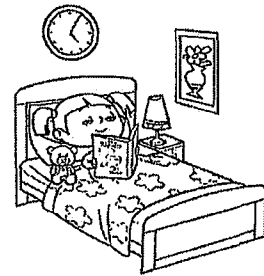
Q23. 山上有 () 个人。

Q24. 妈妈在看 () 书。

Q25. () 里有几个工人?

(六) kàn tú xuǎn jù zì (看图选句子)

1)	Jiě jie zài pǎo bù.
2)	Tián lǐ yǒu yì tóu niú.
3)	Hǎi lǐ yǒu yì tiáo jīng yú.
4)	Hóu zi yào chī xiāng jiāo.
5)	Tā hé mā ma shuō zài jiàn.
6)	Zuó tiān shì wǒ de shēng rì.
7)	Sōng shǔ zài shù shàng chī guǒ zi.
8)	Mèi mei zài chuáng shàng kàn shū.

<p>例.</p>  <p>(5)</p>	<p>Q26.</p>  <p>()</p>	<p>Q27.</p>  <p>()</p>
<p>Q28.</p>  <p>()</p>	<p>Q29.</p>  <p>()</p>	<p>Q30.</p>  <p>()</p>

SCHOOL : HENRY PARK SCHOOL
 LEVEL : PRIMARY 1
 SUBJECT : CHINESE
 TERM : 2024 TERM 1

Q 1	Q2	Q3	Q4	Q5	Q6	Q7	Q8	Q9	Q10
3	3	5	4	3	巴	木	去	女	人

Q11)	yá
Q12)	Yī fu
Q13)	Xī yī jī
Q14)	Zhī zhū
Q15)	rì lì
Q16)	pá
Q17)	bǐ
Q18)	kù
Q19)	rè
Q20)	shí
Q21)	chū
Q22)	yǐ
Q23)	jù zi
Q24)	fù mǔ
Q25)	kě yǐ
Q26)	8
Q27)	7
Q28)	6
Q29)	5
Q30)	4

SCHOOL : HENRY PARK SCHOOL
LEVEL : PRIMARY 1
SUBJECT : CHINESE
TERM : 2024 TERM 2

Q 1	Q2	Q3	Q4	Q5	Q6	Q7	Q8	Q9	Q10
4	6	5	2	4	午	田	关	见	什

Q11)	shuā yá
Q12)	xiǎo gǒu
Q13)	dǎ qiú
Q14)	wán jù
Q15)	miàn bāo
Q16)	jiǔ diǎn
Q17)	chū lái
Q18)	shēn tǐ
Q19)	zǎo ān
Q20)	duō shǎo
Q21)	4
Q22)	5
Q23)	1
Q24)	7
Q25)	3
Q26)	2
Q27)	4
Q28)	3
Q29)	1
Q30)	8